

INFORME 2022 • 2023

# ESTUDIO SOBRE CONSUMO Y PERCEPCIONES EN TORNO A LA ENERGÍA



## RESPONSABLES DEL ESTUDIO

---

**Mario Riorda** Director Maestría en Comunicación Política, Universidad Austral.

**Griselda Ibaña** Directora Instituto Federal de Gobierno, Universidad Católica de Córdoba.

---

### Encuesta realizada entre el 11 y el 27 de noviembre de 2022.

La recolección de datos se realizó en línea a través de la tecnología CAWI (Computer Asisted Web Interview).

La muestra de localidades se diseñó en 4 estratos no proporcionales, según tamaño de ciudad: 350 casos por estrato aproximadamente (1480 casos), con un margen de error estimado (para  $P=0,50$  y bajo un nivel de confianza del 95,5 %) que no supera el +/- 2,55 % en ningún caso.

La muestra se calibró según parámetros censales de sexo, edad y tamaño de ciudad. La implementación fue realizada por la Consultora Dicen y Proyección Consultores.

## Antes que todo y que nada: el ahorro

¿Qué toman en consideración los  
y las argentinas al comprar un  
electrodoméstico?

-  **63%** Indica que le importa que sea energéticamente eficiente, que ahorre energía
-  **28%** Que sea barato
-  **27%** Que no quede obsoleto en el corto plazo
-  **22%** Que contribuya a un consumo ambientalmente responsable
-  **9%** Que cumpla su función, no le preocupa si utiliza mucha energía
-  **5%** Que sea estéticamente lindo
-  **2%** Que pueda ser reciclado
-  **7%** Indica que no compra electrodomésticos



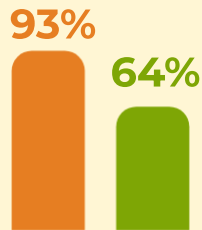
Que un electrodoméstico sea energéticamente eficiente les interesa, en especial, a las personas de 60 años o más

## ¿En qué medida está de acuerdo o en desacuerdo con las siguientes afirmaciones?

"En mi casa hablamos y establecemos prácticas de ahorro energético"



**87%** De acuerdo  
(53% muy de acuerdo  
34% algo de acuerdo)



- 60 años o más**  
63% muy de acuerdo y 30% algo de acuerdo
- Entre 15 y 24 años**  
30% muy de acuerdo y 34% algo de acuerdo



“Si hubiera créditos o promociones, cambiaría o incorporaría producción energética ambientalmente responsable en mi casa”



**86%**

**De acuerdo**  
(59% muy de acuerdo  
27% algo de acuerdo)



“En el país no hay suficiente disponibilidad de dispositivos que permiten adoptar un estilo de vida ecoeficiente”



**84%**

**De acuerdo**  
(53% muy de acuerdo  
31% algo de acuerdo)



“Si las personas tienen buena información priorizan consumos de energía ecoeficientes”



**82%**

**De acuerdo**  
(45% muy de acuerdo  
37% algo de acuerdo)



“Es muy costoso tener un consumo energético ambientalmente sostenible”



**79%**

**De acuerdo**  
(47% muy de acuerdo  
32% algo de acuerdo)



“La sociedad está avanzando hacia formas de consumo de energía más responsables”



**76%**

**De acuerdo**  
(30% muy de acuerdo  
46% algo de acuerdo)



“Mi consumo energético no va a mejorar ni empeorar la situación ambiental”



**43%**

**Desacuerdo**  
(20% algo en desacuerdo  
23% muy en desacuerdo)



**52%**

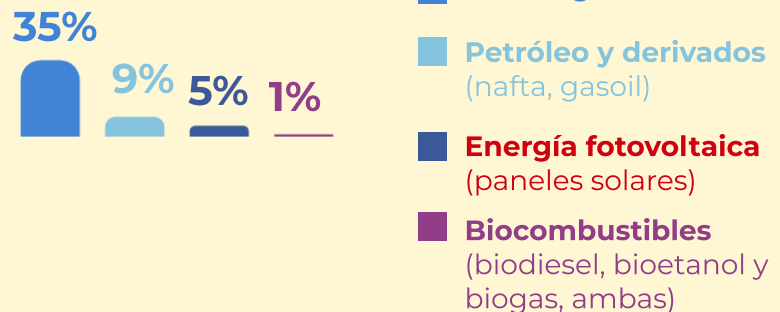
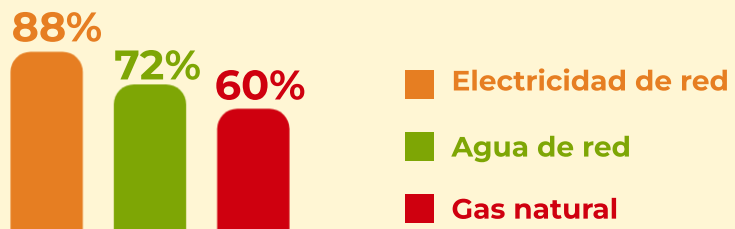
**De acuerdo**  
(20% muy de acuerdo  
32% algo de acuerdo)



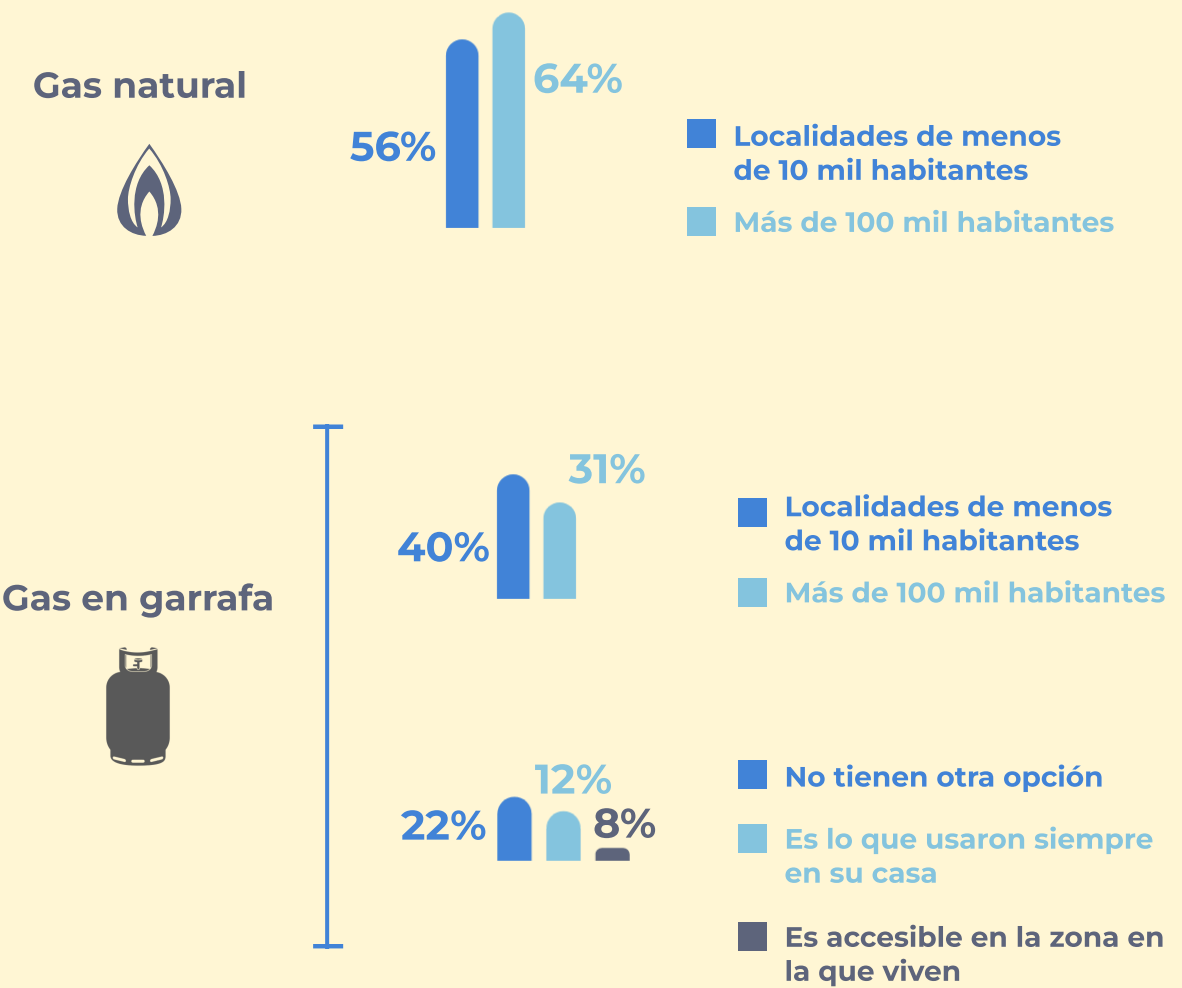
Las personas jóvenes parecen tener más conciencia sobre cómo su consumo energético impacta en el ambiente que los adultos de 60 años y más

No todos ni todas las argentinas acceden a todos los servicios. Y mientras más chica la localidad, menos acceso al gas natural.

"En tu casa ¿a qué fuentes de energía tenés acceso?"



**El acceso al gas natural es incremental conforme al tamaño de las ciudades.**



**El tamaño de las ciudades incide de manera variable: mientras que en las ciudades más pequeñas de menos de 10 mil habitantes el acceso a la electricidad de red y el agua de red es más alto que en las demás, en el caso del gas natural es a la inversa: tienen menos acceso que las ciudades grandes.**

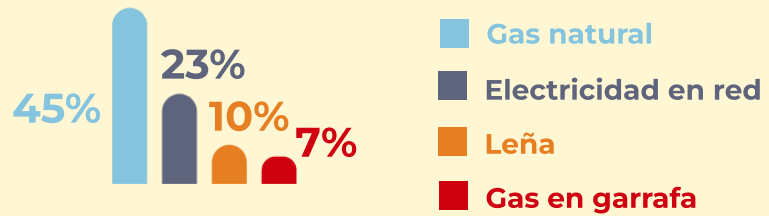
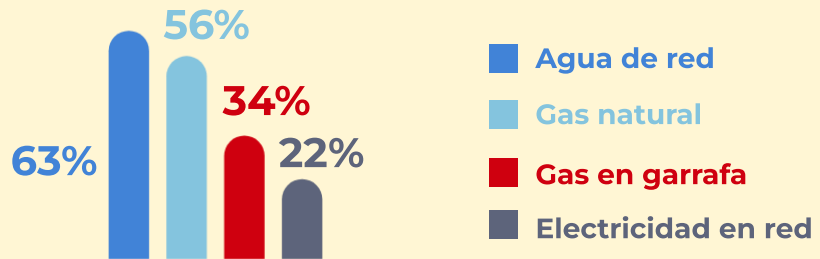
FUENTES DE ENERGÍA MÁS PRECARIAS



Acceden más y son más consumidas en **ciudades de menos de 10 mil habitantes**, y de entre 10 y 35 mil habitantes entre **quienes tienen entre 25 y 39 años, quienes no han completado estudios secundarios y por las mujeres.**



El uso que cada fuente de energía tiene. Para calefaccionarse, el gas duplica a la electricidad.





---

2 0 2 2  
2 0 2 3